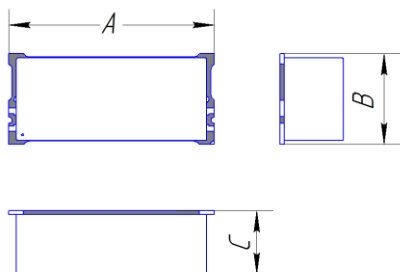
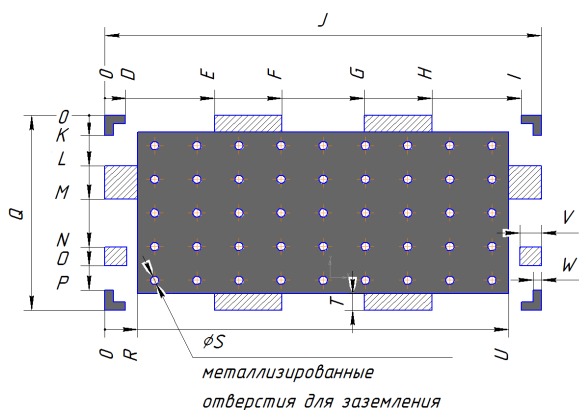




Габаритные размеры:



Рекомендуемая монтажная площадка:



Установочные размеры указаны для RO4350B толщиной 0,254 мм покрытого 1/2 Cu OZ толщиной 17 мкм

Устанавливать методом поверхностного монтажа на припойную пасту 7151

Места для нанесения защитной маски

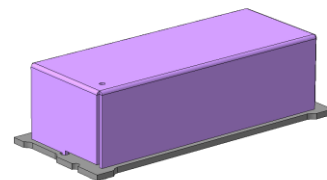
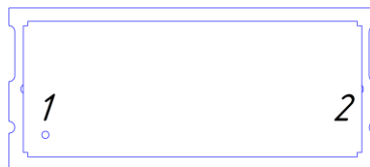
Места для нанесения припойной пасты

Размеры (мм):

A	B	C	D	E	F	G
25,0	11,0	7,0	1,2	6,5	10,5	15,5
H	I	J	K	L	M	N
19,5	24,8	26	1,2	3,0	4,5	7,3
O	P	Q	R	S	T	U
8,9	9,9	12	2	0,5	1	24,0
V	W					
1,3	0,5					

Предельное отклонение размеров $\pm 0,05$ мм

Обозначение выводов:



Электрические характеристики

Наименование параметра	Буквенное обозначение	Значение параметра
Волновое сопротивление, Ом	R	50
Коэффициент передачи в полосе частот от 5725 до 6275 МГц, дБ, не менее	S21	-3
Неравномерность амплитудно-частотной характеристики (АЧХ), в полосе частот от 5725 до 6275 МГц, дБ, не более	S21	1,0
Избирательность на частотах: - 4225-5325 МГц, дБ, не менее - 7225 МГц, дБ, не менее - 8175-8725 МГц, дБ, не менее	S21 S21 S21	26 60 40
Коэффициент отражения входа, выхода, дБ, не более	S11, S22	-14,0

Примечание – Интервал рабочих температур от минус 40 до 65 °С.

Амплитудно-частотная характеристика:

